

Parametry techniczne

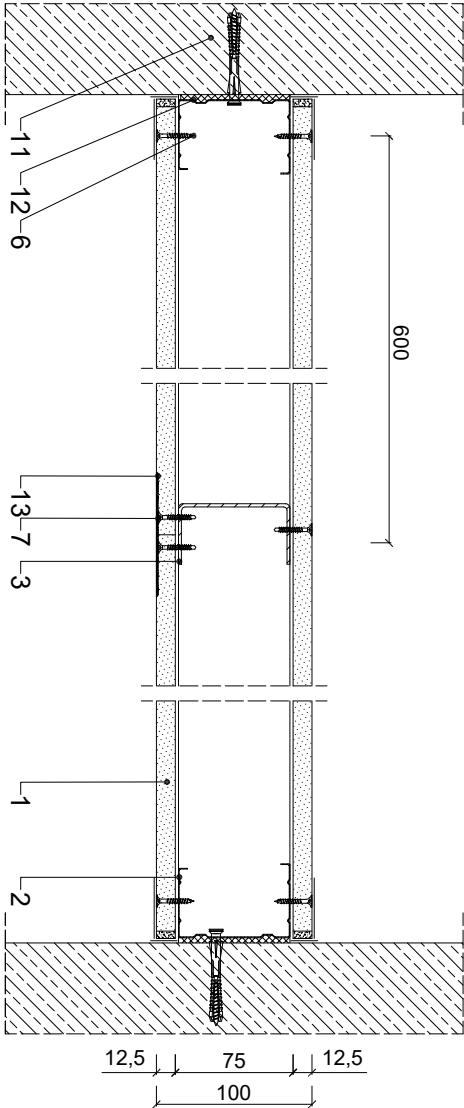
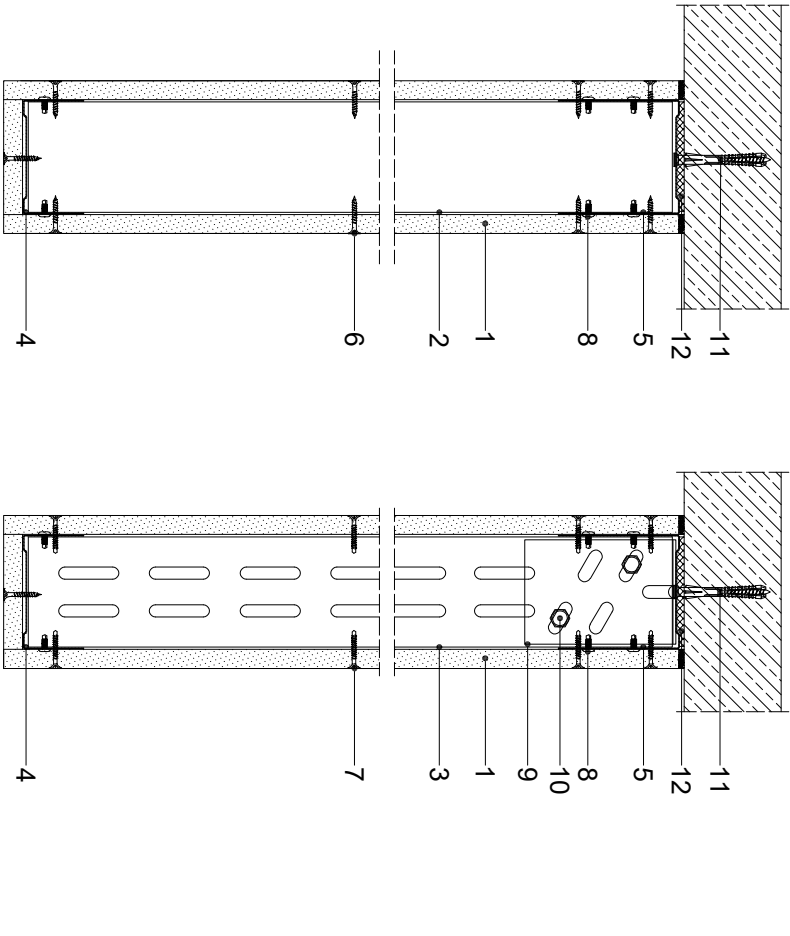
Parametry techniczne			Podstawowe elementy konstrukcji			
Wysokość maksymalna ^{*)}	Masa	Grubość	Rozstaw profili pionowych RIGIPS	Konstrukcja z profili RIGIPS	Płyty gipsowo-kartonowe RIGIPS PRO	Wypełnienie wełna mineralna
H [mm]	M	G [mm]				
1500	35	100	600	CW 75 ULTRASTIL® naprężenie z UA 75 ECO lub UA 75	Duraline typ DFR1EH1 gr. 1x12,5 mm	niewymagane ^{*)}

^{*)} Dopuszczalna maksymalna wysokość wg Opini Technicznej ITB nr 007852/IR4/18/KNK.
^{**)} Wypełnienie wełną mineralną szklaną o gęstości 5-16 kg/m³ zalecane ze względu na izolacyjność akustyczną przegrody.
UWAGA: Konstrukcja blendy powinna być przetwarzana indywidualnie w zależności od miejsca jej wykonania. Blendy nie może stanowić podkonstrukcji dla innych elementów. Blendy o wysokości powyżej 1000 mm powinna uwzględniać oddziaływanie sił podciśnienia i powienia być izolowana pod kątem zastosowania zasad.

Zapotrzebowanie materiałowe na 1m²

MATERIAŁ		ZUŻYCIĘ
1	Płyta gipsowo-kartonowa Duraline typ DFR1EH1 gr. 12,5 mm	2,10 m ²
2	Profil RIGIPS CW 75 ULTRASTIL [®]	0,90 m
3	Profil RIGIPS UA 75 ECO lub UA 75	0,90 m
4	Profil dolny RIGIPS UW 75 ULTRASTIL [®]	0,80 m
5	Profil górny RIGIPS specjalny UW 75/80, 75/100	0,80 m
6	Wkręt RIGIPS Hartfix 3,8x25 mm co 750 mm	13,00 szt
7	Wkręt RIGIPS TB 25 mm co 750 mm	13,00 szt
8	Wkręt RIGIPS "Pchotka" 3,9x11 mm	16,00 szt
9	Kołownik do profilu UA	0,40 szt
10	Śruba M8 z podkładką i nakrętką	0,80 szt
11	Stalowe elementy mocujące: koki, dyble	1,80 szt
12	Taśma uszczelniająca plankowa RIGIPS szer. 70 mm	0,90 m
13	Masa szpachlowa konstrukcyjna RIGIPS: VARIO, Premium Light, Q1 Zaczyzna, SUPER	0,50 kg
14	Taśma spoinowa RIGIPS	2,80 m
15	Masa szpachlowa wykończeniowa RIGIPS: Premium Light, Profix Finish Plus, Q2-Q3 Kończy.	0,20 kg
16	Wełna mineralna szklana ISOVER AKU-Pyral/kupiat+ - w razie potrzeby	1,00 m ²

Oszacowanie zapotrzebowania materiałowego przyjęto dla maksymalnej wysokości zabudowy.
Materiały materiałowe mogą stanowić przybliżony i nie zawierający opłat.



Saint-Gobain Construction Products Polska Sp. z o.o.
Biuro RIGIPS w Warszawie
ul. Cybirewki 9, 02-677 Warszawa
Biuro Doradztwa Technicznego: 800 163 121
E-mail: doradca.techniczny@saint-gobain.com
rigips.pl
BDO 000006702

Objekt:			
Lokalizacja:			
Tytuł rysunku:	Blendy Rigips 8.40.08 DURA		
Data:	Skala: 1:5	Nr. detalu: 8.40.08 DURA	Opracował: